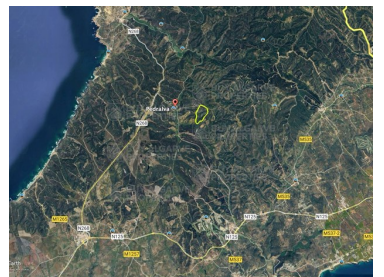
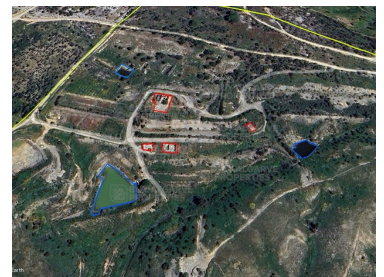
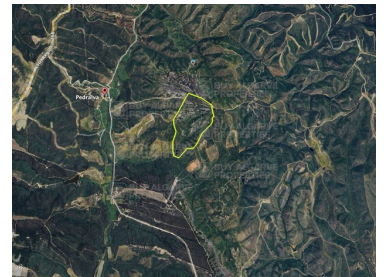
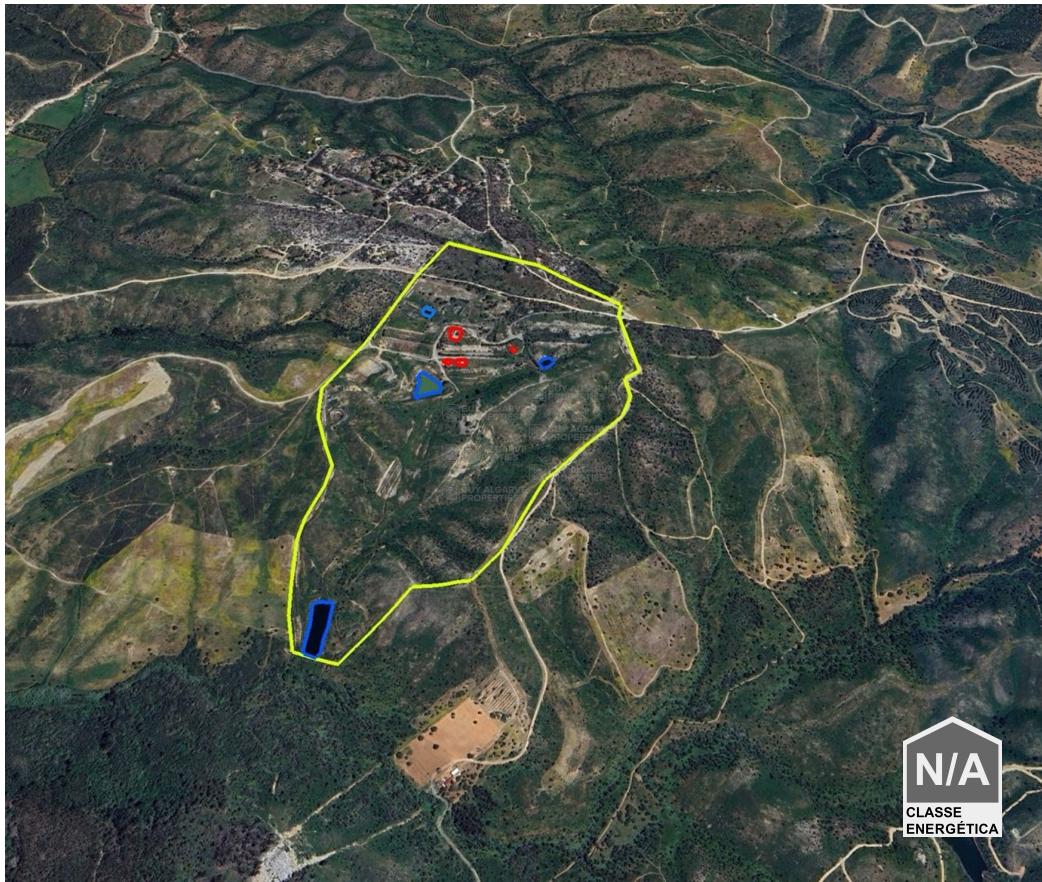




Budens - Jorden

**232**Areal (m²)**35983**Land område (m²)**1 950 000 €**

(EUR €)

Jord med ruin til salg i Pedralva, Vila do Bispo – Algarve

Vi præsenterer en unik investeringsmulighed i hjertet af Algarve, nærmere bestemt i Pedralva, i Vila do Bispo. Dette land, med omkring 36 hektar, byder på et stort udviklingspotentiale, hvad enten det er til opførelse af en luksusvilla, et landbrugsprojekt eller et turistinitiativ.

****Vigtigste funktioner:****

- ****Samlet areal:**** Ca. 36 hektar (360.000 m²).
- ****Bruttoareal af ruinen:**** 232 m².
- ****Infrastrukturer:**** Jorden omfatter ruiner, hvilket giver mulighed for rehabilitering eller genopbygning, alt efter dine præferencer og behov.
- ****Vandejendom:**** Ejendommen har tre dæmninger bygget af ejeren, hvilket sikrer en fremragende vandkilde til enhver form for projekt, uanset om det er landbrug, landskab eller turisme.

**Hugo Santos**927517284 ²

hugo.santos@buyalgarveproperties.com

T +351 927 518 017 ² · E sales@buyalgarveproperties.com**Rua Sophia Mello Breyner, 43, 8200-084 Albufeira
AMI 9875**¹ (Opkald til nationalt fastnet) | ² (Nationalt mobilnetopkald)



- **Beliggenhed:** Denne region i Algarve ligger i den rolige og maleriske landsby Pedralva i kommunen Vila do Bispo og er ideel for dem, der leder efter et roligt sted med direkte kontakt med naturen, men med nem adgang til fantastiske strande og alle regionens faciliteter.

Muligheder:

- **Rehabilitering af ruinerne:** Byområdet på 232 m², som kan udvides til 300 m² til boligformål eller 2000 til turistformål, giver en fremragende mulighed for opførelse af et drømmehus eller endda et turistprojekt, der bevarer regionens traditionelle arkitektur.

- **Landbrug og bæredygtighed:** Det enorme areal, der er til rådighed, gør denne jord til et fremragende valg for dem, der ønsker at skabe et landbrugs- eller bæredygtigt projekt, der drager fordel af jordens kvalitet og det milde klima i regionen.

- **Landdistriktsturisme:** Det naturlige miljø og roen i området, kombineret med nærheden til flere turistattraktioner, gør dette land ideelt til udvikling af et landdistriktsturismeprojekt med store muligheder for at udforske økoturisme og lokal kultur.

Adgang og infrastruktur: Landet har gode adgangsveje, hvilket gør det nemt at forbinde med de vigtigste byer i Algarve. Pedralva er let tilgængelig via vejen, der forbinder Vila do Bispo med strandene og resten af regionen.

Dette er en sjælden mulighed for at erhverve en stor grund med et enormt potentiale for påskønnelse og beliggende i et privilegeret område, omgivet af naturlig skønhed og ro.

Gå ikke glip af chancen for at gøre dette rum til dit drømmeprojekt! Kontakt os for mere information og for at planlægge et besøg.

Egenskabsfunktioner

- Byggeår: 1951
- Udsigt: ,
- Energi-certificering: Ikke relevant



Hugo Santos

927517284 ²

hugo.santos@buyalgarveproperties.com

T +351 927 518 017 ² · E sales@buyalgarveproperties.com

Rua Sophia Mello Breyner, 43, 8200-084 Albufeira
AMI 9875

¹ (Opkald til nationalt fastnet) | ² (Nationalt mobilnetopkald)