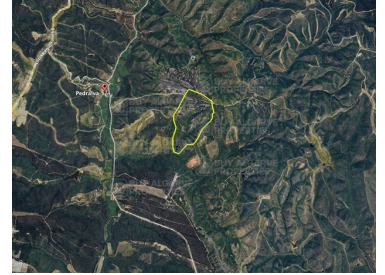




Budens - maa



232

Alue (m²)



35983

Maa-alue (m²)

1 950 000 €

(EUR €)

Maa raunioineen myytävänä Pedralva, Vila do Bispo – Algarve

Esittelemme ainutlaatuisen sijoitusmahdollisuuden Algarven sydämessä, tarkemmin sanottuna Pedralvassa, Vila do Bispossa. Tämä maa, jonka pinta-ala on noin 36 hehtaaria, tarjoaa valtavat kehitysmahdollisuudet, olipa kyse sitten luksushuvilan rakentamisesta, maataloushankkeesta tai matkailualueesta.

****Tärkeimmät ominaisuudet:****

- ****Maa-ala yhteensä:**** Noin 36 hehtaaria (360 000 m²).
- ****Raunion bruttopinta-ala:**** 232 m².
- ****Infrastruktuurit:**** Maa sisältää raunioita, jotka mahdollistavat kunnostamisen tai jälleenrakentamisen mieltymystesi ja tarpeidesi mukaan.
- ****Vesiomaisuus:**** Kiinteistössä on kolme omistajan rakentamaa patoa, jotka takaavat erinomaisen



Hugo Santos

927517284 ²

hugo.santos@buyalgarveproperties.com

T +351 927 518 017 ² · E sales@buyalgarveproperties.com

Rua Sophia Mello Breyner, 43, 8200-084 Albufeira
AMI 9875

¹ (Soita valtakunnalliseen kiinteään verkkoon) | ² (Kansallisen matkapuhelinverkon puhelu)



vesilähteen kaikenlaisille hankkeille, olivatpa ne sitten maatalous-, maisema- tai matkailuhankkeita.

- **Sijainti:** Sijoitettu rauhalliseen ja viehättävään Pedralvan kylään, Vila do Bispon kunnassa, tämä Algarven alue on ihanteellinen niille jotka etsivät hiljaista paikkaa, suoralla yhteydellä luontoon, mutta helpolla pääsillä upeille rannoille ja kaikille alueen mukavuuksille.

Mahdollisuuksia:

- **Raunioiden kunnostaminen:** 232 m²: n kaupunkialue, jota voidaan laajentaa 300 m²: iin asumistarkoituksiin tai 2000: een matkailutarkoituksiin, tarjoaa erinomaisen mahdollisuuden unelmakodin rakentamiseen tai jopa matkailuhankkeeseen säilyttäen alueen perinteisen arkkitehtuurin.

- **Maatalous ja kestävyys:** Laaja käytettävissä oleva pinta-ala tekee tästä maasta erinomaisen valinnan niille, jotka haluavat luoda maataloushankkeen tai kestävän hankkeen ja hyötyä maaperän laadusta ja alueen leudosta ilmastosta.

- **Maaseutumatkailu:** Alueen luonnonympäristö ja rauhallisuus yhdistettynä useiden nähtävyyksien läheisyyteen tekevät tästä maasta ihanteellisen maaseutumatkailuhankkeen kehittämiseksi, jolla on hyvät mahdollisuudet tutustua ekomatkailuun ja paikalliseen kulttuuriin.

Pääsy ja infrastruktuuri: Maalla on hyvät pääsytiät, tehden siitä helpon yhteyden Algarven tärkeimpiin kaupunkeihin. Pedralvaan pääsee helposti tietä pitkin, joka yhdistää Vila do Bispon rannoille ja muualle alueeseen.

Tämä on harvinainen tilaisuus hankkia suuri tontti, jolla on valtava arvostuspotentiaali ja joka sijaitsee etuoikeutetulla alueella, jota ympäröi luonnon kauneus ja rauhallisuus.

Älä missaa mahdollisuutta muuttaa tämä tila unelmaprojektiksesi! Ota yhteyttä saadaksesi lisätietoja ja sopiaksesi vierailusta.

Kiinteistön ominaisuudet

• Rakennusvuosi: 1951

• Näkymä: ,



Hugo Santos

927517284 ²

hugo.santos@buyalgarveproperties.com

T +351 927 518 017 ² · E sales@buyalgarveproperties.com

Rua Sophia Mello Breyner, 43, 8200-084 Albufeira
AMI 9875

¹ (Soita valtakunnalliseen kiinteään verkkoon) | ² (Kansallisen matkapuhelinverkon puhelu)