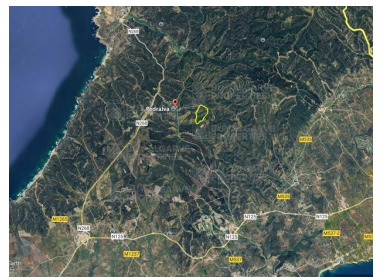
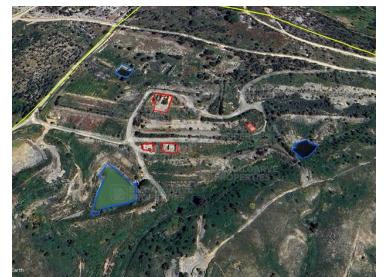
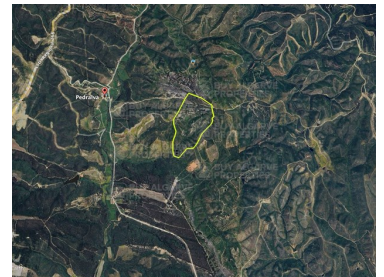
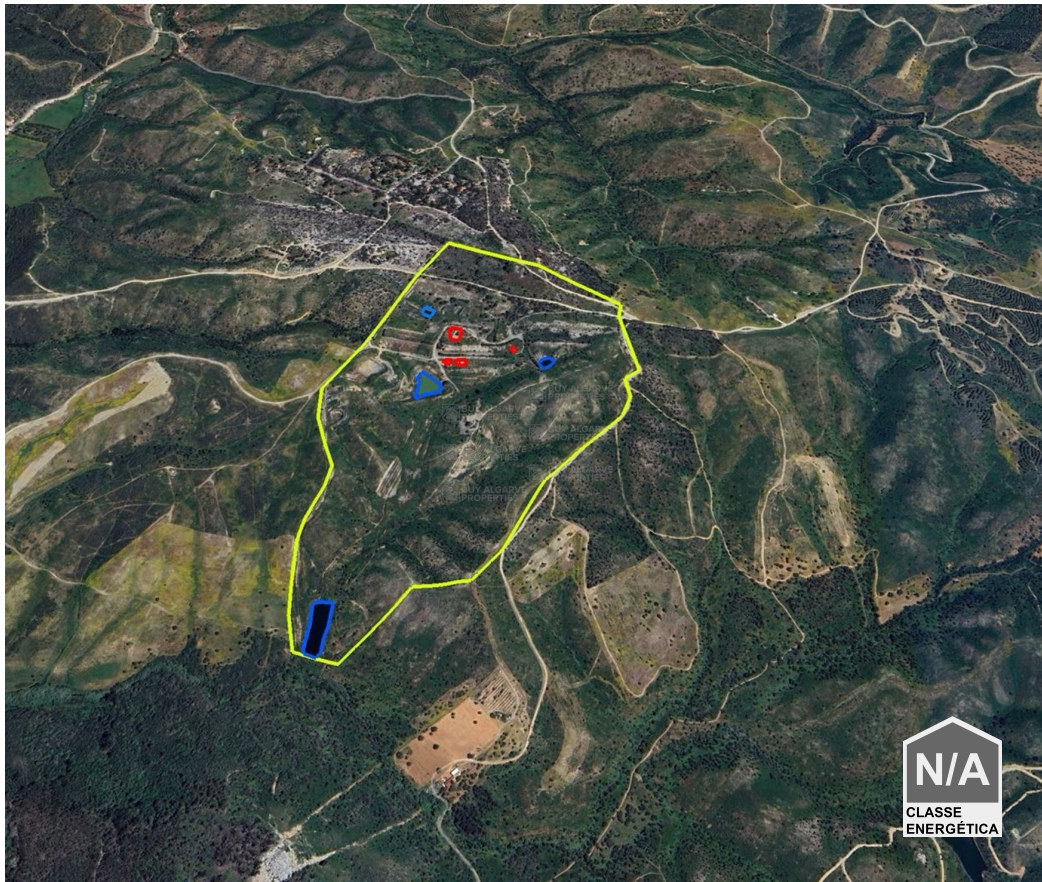




## Budens - Terrain



232

Aire (m<sup>2</sup>)



35983

Superficie du terrain  
(m<sup>2</sup>)

**1 950 000 €**

(EUR €)

## Terrain avec ruines à vendre à Pedralva, Vila do Bispo – Algarve

Nous présentons une opportunité d'investissement unique au cœur de l'Algarve, plus précisément à Pedralva, à Vila do Bispo. Ce terrain, d'environ 36 hectares, offre un vaste potentiel de développement, que ce soit pour la construction d'une villa de luxe, un projet agricole ou une initiative touristique.

**\*\*Caractéristiques principales .\*\***

- **\*\*Superficie totale du terrain : \*\*** Environ 36 hectares (360 000 m<sup>2</sup>).
- **\*\*Superficie brute de la ruine : \*\*** 232 m<sup>2</sup>.
- **\*\*Infrastructures : \*\*** Le terrain comprend des ruines, permettant la possibilité de réhabilitation ou de reconstruction, selon vos préférences et besoins.
- **\*\*Propriété de l'eau : \*\*** La propriété dispose de trois barrages construits par le propriétaire,



**Hugo Santos**

927517284 <sup>2</sup>

[hugo.santos@buyalgarveproperties.com](mailto:hugo.santos@buyalgarveproperties.com)

**T +351 927 518 017 <sup>2</sup> · E [sales@buyalgarveproperties.com](mailto:sales@buyalgarveproperties.com)**  
**Rua Sophia Mello Breyner, 43, 8200-084 Albufeira**  
**AMI 9875**

<sup>1</sup> (Appel vers le réseau fixe national) | <sup>2</sup> (Appel réseau mobile national)



assurant une excellente source d'eau pour tout type de projet, qu'il soit agricole, paysager ou touristique.

- **Emplacement :** Située dans le village calme et pittoresque de Pedralva, dans la municipalité de Vila do Bispo, cette région de l'Algarve est idéale pour ceux qui recherchent un endroit calme, avec un contact direct avec la nature, mais avec un accès facile aux superbes plages et à toutes les commodités de la région.

**Possibilités:**

- **Réhabilitation des ruines :** La zone urbaine de 232 m<sup>2</sup>, qui peut être étendue à 300 m<sup>2</sup> à des fins d'habitation ou 2000 à des fins touristiques, offre une excellente opportunité pour la construction d'une maison de rêve ou même d'un projet touristique, en conservant l'architecture traditionnelle de la région.

- **Agriculture et durabilité :** La vaste superficie disponible fait de ce terrain un excellent choix pour ceux qui souhaitent créer un projet agricole ou durable, bénéficiant de la qualité du sol et du climat doux de la région.

- **Tourisme rural :** L'environnement naturel et la tranquillité de la région, combinés à la proximité de plusieurs attractions touristiques, rendent ce terrain idéal pour le développement d'un projet de tourisme rural, avec de grandes possibilités d'explorer l'écotourisme et la culture locale.

**Accès et infrastructure :** Le terrain dispose de bonnes routes d'accès, ce qui facilite la connexion avec les principales villes de l'Algarve. Pedralva est facilement accessible par la route qui relie Vila do Bispo aux plages et au reste de la région.

Il s'agit d'une opportunité rare d'acquérir un grand terrain avec un énorme potentiel d'appréciation et situé dans une zone privilégiée, entourée de beauté naturelle et de tranquillité.

Ne manquez pas l'occasion de transformer cet espace en votre projet de rêve ! Contactez-nous pour plus d'informations et pour planifier une visite.

## Caractéristiques de la propriété

- Année de construction: 1951
- Vue: Vue sur la campagne, Vue sur la montagne
- Certification énergétique: Pas applicable

**Hugo Santos**927517284 <sup>2</sup>

hugo.santos@buyalgarveproperties.com

**T +351 927 518 017 <sup>2</sup> · E sales@buyalgarveproperties.com****Rua Sophia Mello Breyner, 43, 8200-084 Albufeira  
AMI 9875**<sup>1</sup> (Appel vers le réseau fixe national) | <sup>2</sup> (Appel réseau mobile national)